

Comment cirer et faire un bateau en 7 heures!

Cirage <http://www.lnq.ca/bateau2007/cirage.htm>

Table des matières

- ❖ Historique
- ❖ Un résumé en 9 étapes
- ❖ Chroma 1500
- ❖ Photos d'exemple
- ❖ L'usage du papier sablé
- ❖ Les différents outils
- ❖ Les différents produits
- ❖ La technique de cirage
 - Préparation du bateau
 - Sablage du gelcoat
 - Le compound
 - La cire
 -

Contenu

Historique	2
Un résumé en 9 étapes :	2
Votre bateau a déjà été fait au Chroma 1500 l'année avant quoi faire l'année suivante ?	3
Photos montrant les travaux sur la van :	3
Plusieurs diront « une belle cire le monsieur! »	4
Les outils :	5
Les produits :	7
Bon on passe au cirage :	9

Comment cirer et faire un bateau en 7 heures!

Cirage <http://www.lnq.ca/bateau2007/cirage.htm>

Téléchargez et imprimez la méthode

Historique

Vous allez rire mais hier en attendant qu'il finisse mon bateau mise au point etc., il y avait un capitaine avec un 33' dont je tairais le nom mais il venait de faire cirer son bateau de 6 ans d'âge qui brillait assez bien de couleur beige, un autre gars avait ciré le bateau avec du 3M au téflon vendu par les marinas.

Ça faisait 2 jours qu'il cirait le bateau et bien, quand le fameux capitaine a vu le mien sur la remorque prêt à partir à l'eau, il a dit : « pourquoi lui il est beau, le sien et le mien est encore rayé? » alors je l'ai remercié et lui ai dit que c'était grâce à un cours que j'avais eu chez Mazda Auto, fallait voir la tête du cireur en chef. Alors je lui ai expliqué comment faire et avec les produits OBLIGATOIRES car j'ai remarqué et testé que ça fait pas la même job avec d'autres marques. Malgré que je suis un visuel alors je teste cette année en 2006 un bateau « Le Mer Veilleux » à qui on a fait la coque avec deux produits de haut de gamme différents.

Bref! je remarque que les gens n'osent pas mouiller pour sabler et malheureusement il faut mouiller constamment

C'est la clé du succès. Autant pour le sablage avec le Chroma 1500, un incontournable

Un résumé en 9 étapes :

**si votre fibre de verre après un lavage vous laisse une pellicule blanche sur la main vous devez sabler (genre farine).*

1. *Sabler avec du 1500 mouillé (pas plus de 4' carré à la fois)
2. Essuyez avec de l'eau et rincer (afin d'enlever les particules de métal du papier sablé)
3. Remouiller abondamment et passer le compound Chroma 1500 (le produit à était remplacé par un nouveau nom mais c'est le même) avec la polisseuse a (1000-1200 trs max) une plus haute vitesse va chauffer le gelcoat.
4. Rincer à l'eau (important) regarder si tout est beau et assécher avec un chamois et frotter comme il faut avec un linge en coton genre vieille serviette de plage pour que ça brille.
5. Une petite éponge légèrement mouillée et on y place la cire Maguair's Flashgship Premium Wax et on frotte toujours 4 ' carré à la fois.
6. On laisse sécher 2 a 3 min, le temps d'une bonne gorgée de bière que l'on savoure.
7. On essuie avec une serviette de coton sèche pour enlever la poussière de cire
8. On passe l'autre polisseuse orbitale avec sa moumoute propre et douce et sèche et on fait briller sans chauffer la cire.
9. On appelle son amirale «admirable» pour lui montrer notre œuvre d'art!

Bon nettoyage et bonne saison.

PS : pour les cours sur place je me déplace à 0,60\$ du Km.

J'avais écrit tout ça moi-même et j'y croyais car j'avais vu de mes yeux les résultats, mais!.... il n'y a rien pour l'essayer sois même

Contexte :

Il y a deux semaines je suis allé chez Kanuk le réputé vendeur de manteau pour toutes saisons et en quittant le magasin j'ai accroché ma Caravan sur presque toute la longueur avec leur poteau de plastique vert "bollard" des pistes cyclables. Je ne vous dis pas l'humeur du bonhomme, j'avais de la P'Tite Misère là!....

La semaine dernière j'ai donc sablé ma Caravane avec du Chroma 1500 et beaucoup d'eau tout le long de ma van et horreur ainsi que le miroir en plastique très brillant, ma van n'a que 17000 km. Donc encore belle et neuve Aujourd'hui il fait beau et j'ai rien à faire, je me suis dit pourquoi pas essayer mes cours et mes produits pour le bateau sur l'auto, j'ai rien à perdre Alors avec ma belle polisseuse toute neuve et le Chroma 1500 et de l'eau, je me suis lancé dans l'aventure, pas croyable le résultat final, et j'ai pas encore mis la cire imaginez mon sourire et le plaisir de dire que j'ai et j'apprécie mon cours de fibre de verre. un 60\$ bien investit, ne pas oublier de cliquer sur les images pour les agrandir.

Comment cirer et faire un bateau en 7 heures!

Cirage <http://www.lnq.ca/bateau2007/cirage.htm>

Votre bateau a déjà été fait au Chroma 1500 l'année avant quoi faire l'année suivante ?

- Normalement il devrait encore être bien beau
- Mais un petit rafraîchissement après nos longs hivers devra être exécuté
- Si le bateau semble bien brillant partout ne pas passer de chroma 1500 mais seulement deux bonnes couches de cire, Meguiar's M6332 Flagship Premium Marine Wax - 32 oz, attention si vous avez mis du 3M comme cire elle contient du teflon et ne se mélange pas, il faut repasser un coup léger de chroma 1500 pour enlever la cire, **NE JAMAIS NETTOYER UNE COQUE AVEC DU SOLVANT OU ACÉTONE.**
- La cire Meguiar's M6332 Flagship Premium Marine Wax - 32 oz a la particularité de n'en mettre que deux couches minces au printemps et on y retouche plus de l'été contrairement aux cires vendues dans les marinas ou vous passez votre temps à en remettre.

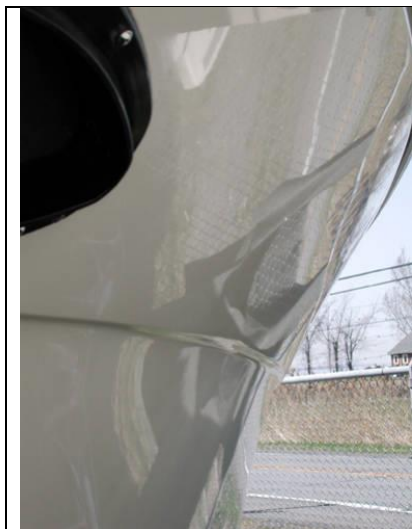
Bonnes promenades sur l'eau avec un beau vieux bateau comme neuf.

Photos montrant les travaux sur la van :

	<p>Travaux sur la van pour montrer que ça se fait aussi sur l'auto</p>
 <p>504x378 20kb</p>	<p>Bon il faut bien montrer les résultats de nos cours pour ceux et celles qui seraient pas convaincus.</p>

Comment cirer et faire un bateau en 7 heures!

Cirage <http://www.lnq.ca/bateau2007/cirage.htm>



Je n'en reviens pas encore.

Je crois que je vais avoir un beau bateau hum

André, et Jean-Luc, merci de cette idée de cours.

Plusieurs diront « une belle cire le monsieur! »

Bien non elle n'est pas encore faite, juste du papier sablé 1500 à l'eau et le Chroma 1500 à l'eau et la polisseuse à 1000 tr/mn.

- **Le papier sablé 1500** enlève l'oxydation et la vieille cire au téflon que les marinas vendent (3M et etc.,)
- **Le Chroma 1500** ou le nouveau nom **Chroma Polish, part # 133532** lui il enlève les rayures du papier sablé ou les imperfections du passé, surtout les traces laissées par l'enveloppe de l'hiver, car mon cas celle de l'hiver 2004 que je n'avais pas réussi à enlever.

Cette année le bateau avait été superbement enveloppé rien n'a frotté sur la coque.

Imaginez même les hublots en plastiques noir sont redevenus beaux, je n'en reviens pas encore du résultat. Je peux vous dire que hier j'ai passé la cire Meguiar's Flaship Premium Wax et je vais prendre des photos demain vous allez voir la différence.

Il faut calculer 1 journée complète de 5 h de frottage au papier sablé et au Chroma 1500 entrecoupé de bières froide! pour un bateau de 31' de fibre.

Comment cirer et faire un bateau en 7 heures!

Cirage <http://www.lnq.ca/bateau2007/cirage.htm>

Les outils :



La machine à pression

La laveuse à pression un outil presque indispensable sur un bateau ou à la maison, ça fait à peu près n'importe quoi ou presque.

Une pression minimum de 1600 lbs et plus est requise pour faire un travail adéquat.

Se loue pas cher pour quelques jours



La polisseuse sous divers angles

La polisseuse rotative de 7" (±78,50 \$) machine à vitesse variable et OBLIGATOIRE sans elle c'est plus pareil.

Maximum 1200 tours minutes

Pièces d'Auto Robitaille à Beloeil

ils sont gentils et donnent du service.

450-467-0238 ou tout autre bon vendeur

Il y a souvent des spéciaux chez **Canadien Tire** au même prix en 2014 souvent à la fête des pères.



Une mini orbitale

La polisseuse à cire, **une orbitale** de plus large surface permet de faire des merveilles sur de grandes surfaces, celle-ci coûte

±19,95\$ chez **Canadian Tire** en vente.

Comment cirer et faire un bateau en 7 heures!

Cirage <http://www.lnq.ca/bateau2007/cirage.htm>



Le gros modèle



L'éponge miracle

Une éponge sur un côté et récurrente sur l'autre face. Idéale pour étendre la cire et aussi nettoyer les tâches oubliées.

Comment cirer et faire un bateau en 7 heures!

Cirage <http://www.lnq.ca/bateau2007/cirage.htm>

Les produits :



La cire à toute épreuve

La cire, Meguiar's M6332 Flagship Premium Marine Wax - 32 oz, le produit de finition et si votre sablage et compound a été bien fait, la cire c'est rapide a poser, moins d'une ½ bouteille pour un 30'.

J'aime bien ce magasin et ils l'ont en inventaire sur les tablettes. À l'entrepôt Marine de Laval, Gatineau ou sur la rive sud pour ±18 à 30\$ (2014) ou Canadien Tire qui commence à en avoir dans ses tablettes côté nautique on en trouve aussi sur le web a moins cher.



Le Chroma 1500 les deux versions

Le Chroma 1500 le nouveau nom Chroma Polish, part # 133532 Presta chez Industrie H.L. Plasto Ltée a ±50\$ chacune selon l'année d'achat le seul endroit dans la région de Montréal ou on l'a trouvé, Plasto est une entreprise spécialisée en fibre de verre. leur site : www.hl-plasto.com
Il y a quelques autos parts qui tiennent cette marque.

disponible aussi ici.

Pièces d'Auto Robitaille à Beloeil

ils sont gentils et donnent du service.

450-467-0238

Chroma Polish part #133532, **24.95\$** pour le 946ml (en 2012)

Carquest

1670 Rue Eiffel,

Boucherville, QC J4B 7W1

(450) 641-5757

Vérifiez aussi chez Canadien Tire.

Comment cirer et faire un bateau en 7 heures!

Cirage <http://www.lnq.ca/bateau2007/cirage.htm>

Les produits : suite...



Ou le Mag 3^{ème} choix

REMARQUE : Il est important d'utiliser une polisseuse avec un disque en laine naturel pour favoriser la chaleur lors du polissage. La révolution de la polisseuse doit se situer entre 1 000 & 2 500 tours minute. (Ça correspond au chiffre 2, mais surveillez quand même)



Le papier sablé

Ce papier sablé du **1500** ou **2000** se vend dans tous les bons marchands ou on fait du fibre de verre, chez Canadian Tire ou Rona ±1,10\$ la feuille, il faut calculer au moins 5 feuilles de chaque pour un bateau entre 28 et 38' de long. Coupez-les en petits carrés ±4 ou 5" et laissez les tremper dans un bocal avant le travail.

- **Le 1500** pour les surfaces bien abimées.
- **Le 2000** pour les surfaces moins abimées ou le lexan.



Un réservoir en plastique pour étendre des produits de jardin. Pour ±20\$. S'assurer que cet appareil puisse pulvériser a jet très fin, c'est important pour pouvoir un travail professionnel.

Ce même réservoir va aussi servir pour imperméabiliser vos toiles, donc un bon achat.

Comment cirer et faire un bateau en 7 heures!

Cirage <http://www.lnq.ca/bateau2007/cirage.htm>

Les produits : suite...



Les serviettes et microfibre.

Les linges propres, la partie importante pour la cire au final et après un compound en coton sans synthétique. Les vieilles serviettes de coton ou ratine que votre femme ne veut plus. Les serviettes microfibre ne se vendent pas cher chez Costco ou Canadien Tire.

Bon on passe au cirage :

Mode d'emploi pour le cirage:

Préparation du bateau

- + Laver à grande eau les parties à sabler avec une eau savonneuse
- + Rincer avec de l'eau fraîche
- + Utiliser une machine à pression 1600 lbs ou plus pour enlever les moisissures sur le fibre de verre



Sablage du gelcoat

- + Commencez par une petite surface ($\pm 4 \times 4'$)




- + Pendre un papier 1500 si l'oxydation est visible ou 2000 seulement pour enlever la vieille cire.

Comment cirer et faire un bateau en 7 heures!

Cirage <http://www.lnq.ca/bateau2007/cirage.htm>


Bon on passe au cirage : suite...




- ✚ Bien entendu toujours utiliser de l'eau avec le réservoir  plus haut tout en sablant, la surface sablée doit toujours être mouillée.
- ✚ quand la surface (pas trop grande) est sablée, rincer avec l'eau afin d'enlever la limaille de fer presque invisible.
- ✚ vous devriez voir des rayures sur le gelcoat et c'est normal, mais l'oxydation est disparue ainsi que les traces des vieilles cires au téflon accumulées, même les coulisses de peintures ou "pelure d'oranges" aussi.

Le compound



- ✚ Mettre la polisseuse  entre 1200 et 2000 tours maximum (Ça correspond au chiffre 2, mais surveillez quand même) avec son «pad» 7" en mousse, toujours mouiller la surface avant (petite) à faire



- ✚ Mettre du Chroma 1500 #02 le nouveau  nom Chroma Polish, part # 133532 et à l'aide de la polisseuse étendre le liquide bleu sur le tampon en mousse et faire la surface choisie en passant de gauche à droite et de haut en bas (surface mouillée toujours). Bien agiter la bouteille avant chaque utilisation.
- ✚ Quand la surface faite, est à votre goût et brille, bien rincer à grande eau et sécher avec un linge sec jusqu'à sa brillance optimale.
- ✚ Passer un linge de coton pour bien assécher la surface.

ATTENTION : il y a la méthode sèche aussi avec le mouton fournit avec la machine, cette méthode "beurre" moins autour de vous, elle est aussi efficace que l'autre mais ne laisse pas de place à l'erreur, il faut bien **DOSER** sa vitesse pour ne pas chauffer le gelcoat.

Comment cirer et faire un bateau en 7 heures!

Cirage <http://www.lnq.ca/bateau2007/cirage.htm>

Bon on passe au cirage : suite...

La cire (Ne jamais faire en plein soleil, sinon mettre une toile pour vous protéger)

- ✓ Ne faire qu'une surface réduite à la fois (4' x 4')
- ✓ La partie la plus facile du travail de la journée
- ✓ Prendre l'éponge jaune qui sera légèrement mouillée mais pas détrempée
- ✓ Étendre la cire sur la partie jaune de l'éponge, ensuite étendre la cire en tournant avec votre main de façon circulaire tout en croisant vos mouvements pour avoir un mouvement continu et que la cire soit étendue uniformément.
- ✓ Laisser sécher jusqu'à qu'une légère poudre blanche apparaisse (pas plus de 3 minutes)
- ✓ Prendre un linge en coton propre et essuyez cette poudre jusqu'à la brillance sans forcer
- ✓ Continuer l'ensemble du bateau de cette façon avant de prendre la polisseuse électrique à grande surface
- ✓ Quand l'ensemble des surfaces à cirer est faite sortir l'artillerie lourde «la polisseuse»



Bon il faut bien encore avouer mon plaisir à regarder les travaux finis

Un autre bateau mais celui-ci va servir de test, il a été ciré avec deux cires différentes, deux compound différents

1. Chroma 1500 pour le compound le nouveau nom Chroma Polilsh, part # 133532
2. le Mag pour le compound
3. la cire maguair's
4. la cire Mag
5. la coque tribord avec les produits du cours
6. la coque bâbord avec des produits Mag sans téflon.

Malheureusement les produits Mags ne durent pas longtemps.....

Merci aux amirales qui ont travaillées autant que les capitaines et aussi Sylvain Veilleux (*Phoquais*) qui m'a laissé pratiquer sur son bateau.

Un bénévole qui partage des connaissances.